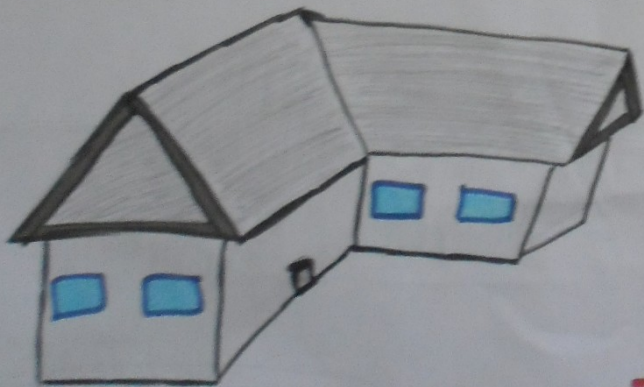


Construirea unei cantine pentru bătrâni

Avantaje

- Fiecare bătrân va avea de mâncare
- Au un loc unde să se adapostescă de frig
- Au un loc unde pot comunica
- Spațiul este deja construit, nu mai trebuie alte fonduri pentru construirea unei noi clădiri.



Grupa I

Dezavantaje

- Nu sunt destule fonduri
- Nu sunt mulți voluntari
- Agitație mai mare în zonă

Soluția propusă:

Construirea de spații verzi

- Avantaje:

- loc de relaxare și destindere pentru locuitor
- oxigenarea aerului deja poluat de CET și zona industrială
- estetica unui oraș deja urbanizat
- interacțiunea interumană și om-natură

- Dezavantaje

- ușurința distrugerii spațiului verde
- fondurile necesare pentru întreținerea acestuia
- căldura și seceta din timpul verii, specifică zonei geografice este neprietnică plantelor.
- costuri mari pentru că trebuie demolată foaia clădire și construit de la zero un spațiu verde.

Grupa II

CONSTRUIREA UNOR LOCURI DE PARCARE

AVANTAJE

- Eliberarea străzilor și a trotuarelor
- Evitarea accidentelor rutiere
- Evitarea furturilor și a deteriorării mașinilor

DEZAVANTAJE

- Spațiile nu sunt atât de mari pentru a se face mai multe locuri de parcare.
- Mai puțin spațiu verde.
- Costurile foarte mari

